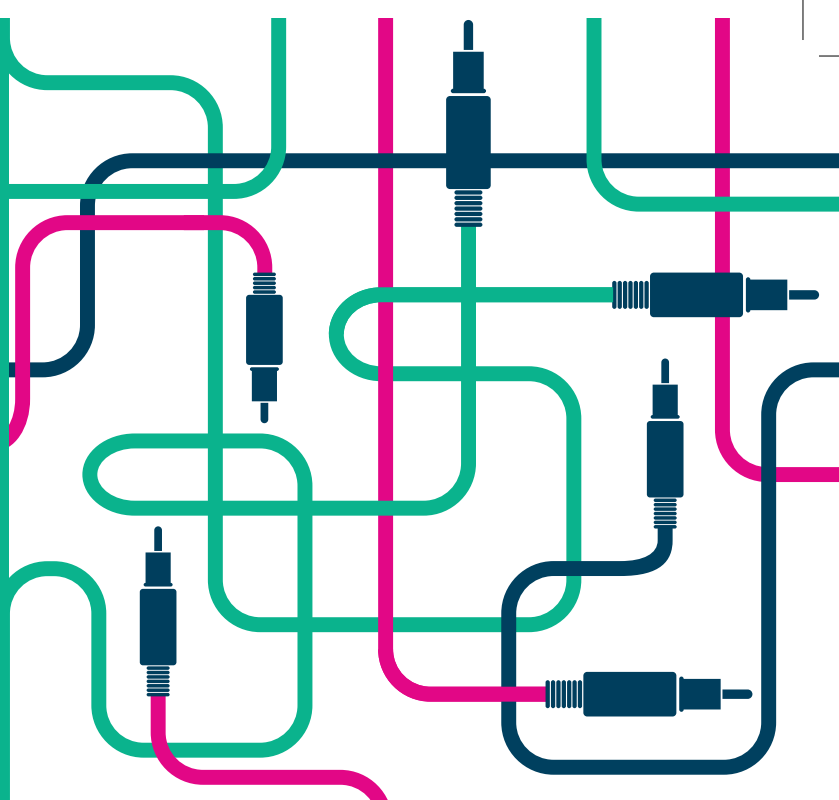


ETHERNET ACCESS

openfiber.it



Scegli Open Fiber ed i suoi servizi Ethernet per il tuo business globale.

Open Fiber possiede e gestisce una delle più grandi reti Ethernet basate su fibra in grado di fornire velocità in linea con lo **State of Art del mercato Wholesale**.

Offriamo soluzioni flessibili e affidabili per rispondere al meglio alle esigenze del mercato **Corporate** e **SOHO**.

CARATTERISTICHE DEL SERVIZIO

- Copertura su tutto il territorio nazionale.
- Connessioni Ethernet Point to Point e «Hub & Spoke».
- Massima flessibilità e migliori prestazioni, con possibilità di modificare la larghezza di banda e di riligare nuove sedi.
- Service Level Agreement Carrier Grade.
- Interfaccia di consegna a 1G, 10G e 100G.
- VLAN tagging 802.1Q.
- Dimensioni massime del frame (MTU) fino a 9.000 byte (Jumbo Frame).

I NOSTRI SERVIZI

E-ACCESS LINE

Prevede il collegamento tra una sede cliente ed un punto di consegna interno ad un PoP Open Fiber.

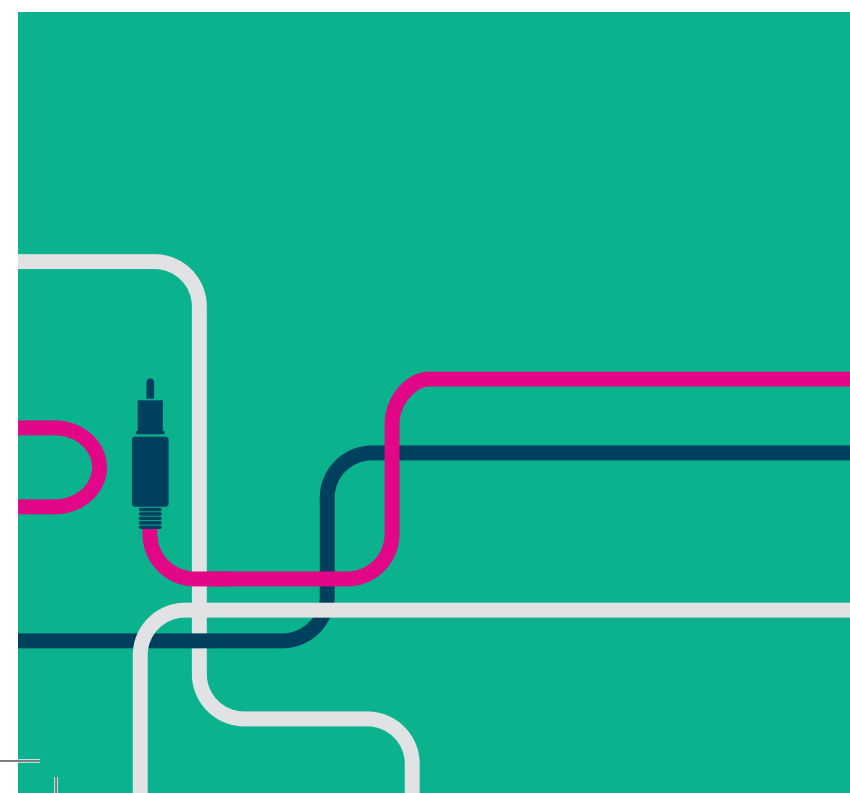
E-LINE

Prevede il collegamento di due sedi clienti.

Il Collegamento (o circuito Ethernet) è realizzato con una coppia di fibre ottiche, eventualmente in doppia via fisica diversificata (se richiesta).

Il servizio può essere fornito in due modalità:

EPL (Ethernet Private Line) o **EVPL** (Ethernet Virtual Private Line).



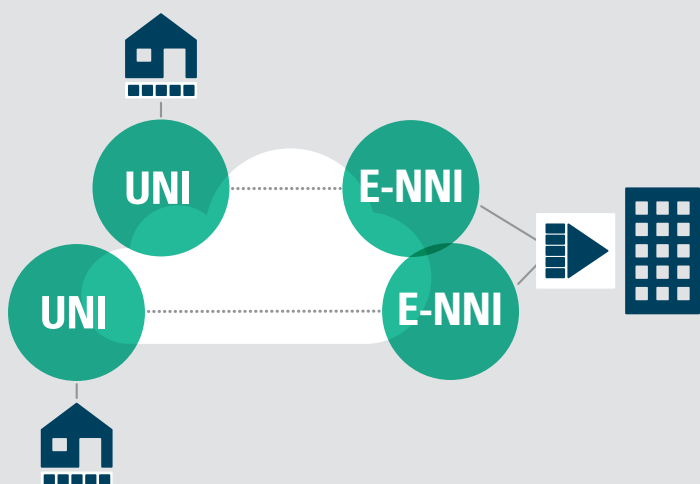
EPL

Ethernet **P**rivate **L**ine offre connessioni Point to Point sicure e ad alte prestazioni.

Soluzione alternativa alle reti tradizionali, consente di:

- Trasmettere il traffico in modalità sicura tramite una connessione privata, secondo specifici SLA.
- Gestire connessioni che richiedono bassi livelli di latenza, e.g. data-center.
- Assegnare priorità di trasmissione al traffico tramite funzionalità di Class of Service.

ARCHITETTURA EPL

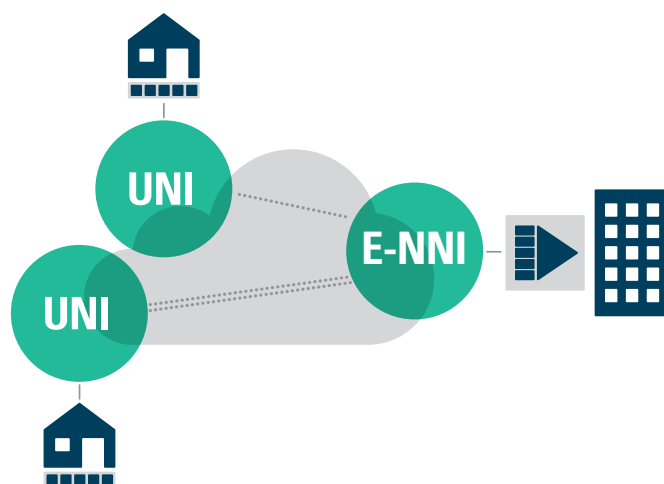


EVPL

Ethernet **V**irtual **P**rivate **L**ine offre connettività secondo il modello **H**ub & **S**poke, dove il traffico viene inviato tramite circuiti virtuali ad un singolo, dedicato HUB.

Supporta funzionalità analoghe all'EPL con in aggiunta la possibilità di moltiplicare più circuiti Ethernet su una singola interfaccia lato Operatore.

ARCHITETTURA EVPL



open fiber

openfiber.it
salesof@openfiber.it

