



open fiber

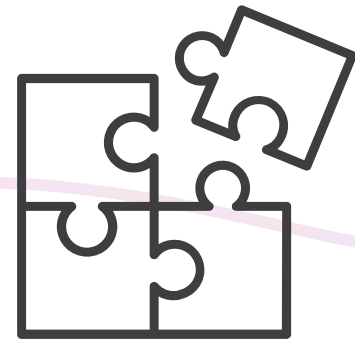
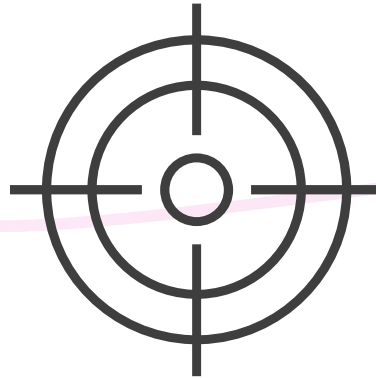
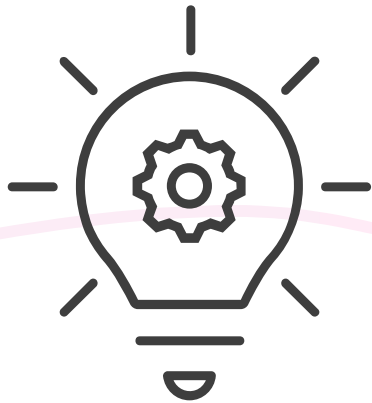
La rete che trasforma l'Italia

VENDOR RATING

ULTIMO AGGIORNAMENTO GIUGNO 2024



Agenda



INTRODUZIONE

OBIETTIVI

MODELLO



Introduzione



L'**IVR** o **Indice di Vendor Rating** permette di misurare le prestazioni dei fornitori nelle seguenti macroaree

QUALITA'



Rispetto dei **requisiti qualitativi** concordati in fase negoziale

PUNTUALITA'



Rispetto degli **SLA «service level agreement»** concordati in fase negoziale

SALUTE E SICUREZZA



- Rispetto delle norme in materia di **salute e sicurezza**;
- Rispetto delle norme in materia di **ambiente e gestione rifiuti**;
- Rispetto degli **standard qualitativi**



Introduzione



AMBITO

L'IVR trova applicazione per tutti gli Operatori Economici operanti nelle categorie merceologiche e cluster di riferimento sottostanti:

CLUSTER

➤ Lavori	AG	C&D
➤ Servizi di progettazione	AG	
➤ Servizi DL e CSE	AG	C&D
➤ Forniture	AG	C&D
➤ Delivery & Assurance	A&B	C&D

FREQUENZA

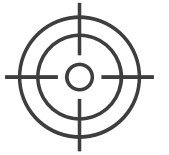
I KPI di valutazione vengono monitorati mensilmente dai vari dipartimenti e trasmessi trimestralmente ai referenti della direzione Acquisti – Albo Fornitori e Vendor – per:

- **Aggregare** i dati
- **Comunicare** il punteggio al fornitore

L'IVR ha pertanto cadenza **trimestrale** e viene calcolato per ogni categoria merceologica e cluster sulla base dei KPI di riferimento.



OBIETTIVI



L'IVR è uno strumento che permette di individuare aspetti sensibili e indirizzare l'attenzione nell'ottenimento di una **maggior efficienza della catena di fornitura**.

I principali **vantaggi** dell'utilizzo del sistema sono:



Oggettività
del giudizio



Tempestiva
identificazione
e correzione
delle criticità



Implementazione
di sistemi
premianti



Miglioramento
delle prestazioni



Sviluppo di
consapevolezza
e cultura basate
sulle performance



IL MODELLO – Aree Grigie (AG)



Lavori

Progettazione

DL/CSE

Forniture

Delivery & Assurance

KPI QUANTITATIVI

70%

- Civici collegati 30%
- Civici collaudati 20%
- Rete costruita 30%
- Centrali POP 20%

Nel caso di non applicabilità di uno o più KPI, le percentuali saranno ripartite sui restanti

KPI QUALITATIVI

30%

- Non Conformità rilevate mediante check-list che valutano Qualità, Sicurezza e Ambiente
- Check-list 1° livello: DL/CSE
- Check-list 2° livello: OF

Presente fattore di penalità legato al numero e alla gravità degli infortuni



Lavori

Progettazione

DL/CSE

Forniture

Delivery & Assurance

KPI QUANTITATIVI

70%

- Progetto Esecutivo 50%
- Centrali POP 50%

Nel caso di non applicabilità di uno o più KPI, le percentuali saranno ripartite sui restanti

KPI QUALITATIVI

30%

- Errore cumulato classificazione civico 20%
- Permessi ottenuti PE cumulativi 80%





IL MODELLO – Aree Grigie (AG)



Lavori

Progettazione

DL/CSE

Forniture

Delivery & Assurance

KPI QUALITATIVI

100%

■ Redazione Check-list DL	30%
■ Redazione Check-list CSE	30%
■ Compilazione Giornale dei Lavori	30%
■ Risoluzione Non Conformità	10%



Lavori

Progettazione

DL/CSE

Forniture

Delivery & Assurance

KPI QUALITATIVI

100%

■ Puntualità di consegna	70%
■ Non conformità rilevate in fase di Collaudo	30%





IL MODELLO – Aree Nere (A&B)



Lavori

Progettazione

DL/CSE

Forniture

Delivery & Assurance



KPI QUANTITATIVI

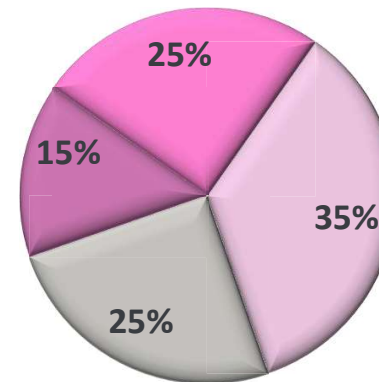
60%

■ Espletamento DAC in SLA	35%
■ GPON in SLA	25%

KPI QUALITATIVI

40%

■ Post-Provisioning	15%
■ Ticket ripetuti	25%



- Espletamento DAC in SLA
- GPON in SLA
- Post-provisioning
- Ticket ripetuti



IL MODELLO – Aree Bianche (C&D)



- Lavori**
- Progettazione
- DL/CSE
- Forniture
- Delivery & Assurance



KPI QUANTITATIVI		70%
■ Rispetto dei piani		25%
■ Qualità		25%
■ Rete costruita		10%
■ FTE medi giornalieri		40%

KPI QUALITATIVI		30%
<p>■ Non Conformità rilevate mediante check-list che valutano Qualità, Sicurezza e Ambiente</p>		
■ Check-list 1° livello: DL/CSE		
■ Check-list 2° livello: OF		
<p>Presente fattore di penalità legato numero e alla gravità degli infortuni</p>		



- Lavori
- Progettazione
- DL/CSE**
- Forniture
- Delivery & Assurance

KPI QUALITATIVI		100%
■ Redazione Check-list DL		30%
■ Redazione Check-list CSE		30%
■ Compilazione Giornale dei Lavori		30%
■ Risoluzione Non Conformità		10%





IL MODELLO – Aree Bianche (C&D)



Lavori

Progettazione

DL/CSE

Forniture

Delivery & Assurance



KPI QUANTITATIVI

100%

■ Puntualità di consegna	70%
■ Non conformità rilevate in fase di Collaudo	30%

Lavori

Progettazione

DL/CSE

Forniture

Delivery & Assurance



KPI QUANTITATIVI

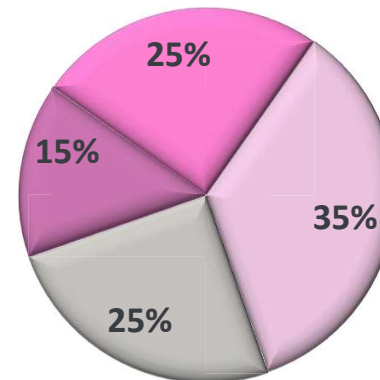
60%

■ Espletamento DAC in SLA	35%
■ GPON in SLA	25%

KPI QUALITATIVI

40%

■ Post-Provisioning	15%
■ Ticket ripetuti	25%



- Espletamento DAC in SLA
- GPON in SLA
- Post-provisioning
- Ticket ripetuti





open fiber

La rete che trasforma l'Italia

FINE
