



open fiber

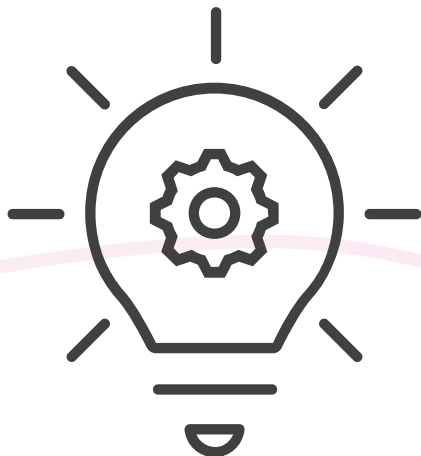
La rete che trasforma l'Italia

VENDOR RATING

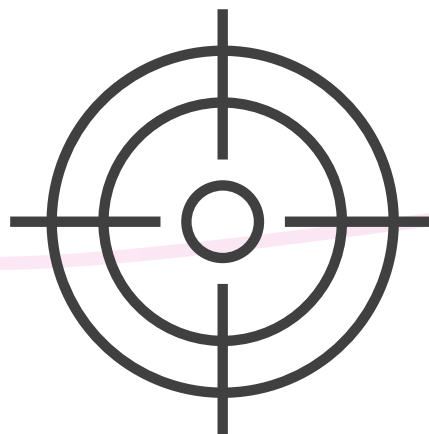
ULTIMO AGGIORNAMENTO SETTEMBRE 2025



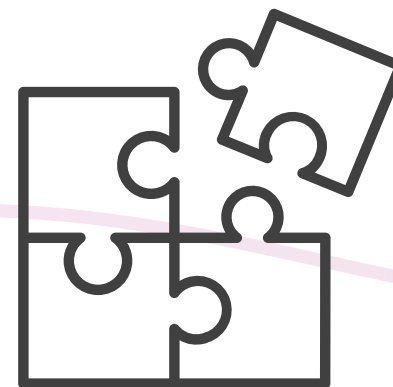
Agenda



INTRODUZIONE



OBIETTIVI



MODELLO



Introduzione



L'**IVR** o **Indice di Vendor Rating** permette di misurare le prestazioni dei fornitori nelle seguenti macroaree

QUALITA'



Rispetto dei **requisiti qualitativi** concordati in fase negoziale

PUNTUALITA'



Rispetto degli **SLA «service level agreement»** concordati in fase negoziale

SALUTE E SICUREZZA



- Rispetto delle norme in materia di **salute e sicurezza**;
- Rispetto delle norme in materia di **ambiente e gestione rifiuti**;
- Rispetto degli **standard qualitativi**



Introduzione



AMBITO

L'IVR trova applicazione per tutti gli Operatori Economici operanti nelle categorie merceologiche e cluster di riferimento sottostanti:

CLUSTER

➤ Lavori	AG	C&D	
➤ Servizi di progettazione	AG		
➤ Servizi DL e CSE	AG	C&D	
➤ Forniture	AG	C&D	
➤ Delivery & Assurance		C&D	A&B
➤ Logistica	AG	C&D	A&B

FREQUENZA

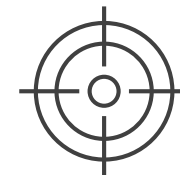
I KPI di valutazione vengono monitorati mensilmente dai vari dipartimenti e trasmessi trimestralmente ai referenti della direzione Acquisti – Albo Fornitori e Vendor – per:

- **Aggregare** i dati
- **Comunicare** il punteggio al fornitore

L'IVR ha pertanto cadenza **trimestrale** e viene calcolato per ogni categoria merceologica e cluster sulla base dei KPI di riferimento.



OBIETTIVI



L'IVR è uno strumento che permette di individuare aspetti sensibili e indirizzare l'attenzione nell'ottenimento di una **maggior efficienza della catena di fornitura**.

I principali **vantaggi** dell'utilizzo del sistema sono:



Oggettività
del giudizio



Tempestiva
identificazione
e correzione
delle criticità



Implementazione
di sistemi
premianti



Miglioramento
delle prestazioni



Sviluppo di
consapevolezza
e cultura basate
sulle performance



IL MODELLO – Aree Grigie (AG)



Lavori

Progettazione

DL/CSE

Forniture

Delivery & Assurance

Logistica

KPI CREATION

70%

- Civici collegati 30%
- Civici collaudati 20%
- Rete costruita 30%
- Centrali POP 20%

Nel caso di non applicabilità di uno o più KPI, le percentuali saranno ripartite sui restanti

KPI HSEQ

30%

Non Conformità rilevate mediante check-list che valutano
Qualità, Sicurezza e Ambiente

- Check-list 1° livello: DL/CSE
- Check-list 2° livello: OF
- Numero e Gravità Infortuni
- Mancata comunicazione Infortuni

Presente fattore correttivo di penalità / premialità legato alle performance QHSE dell'Impresa



Lavori

Progettazione

DL/CSE

Forniture

Delivery & Assurance

Logistica

KPI QUANTITATIVI

70%

- Progetto Esecutivo 50%
- Centrali POP 50%

Nel caso di non applicabilità di uno o più KPI, le percentuali saranno ripartite sui restanti

KPI QUALITATIVI

30%

- Errore cumulato classificazione civico 20%
- Permessi ottenuti PE cumulativi 80%





IL MODELLO – Aree Grigie (AG)



Lavori

Progettazione

DL/CSE

Forniture

Delivery & Assurance

Logistica

KPI QUALITATIVI

100%

■ Redazione Check-list DL	17,5%
■ Redazione Check-list CSE	17,5%
■ Compilazione Giornale dei Lavori	35%
■ Risoluzione Non Conformità	30%

**Nel caso in cui siano state eseguite anche attività di Collaudo e Precollaudo, verrà considerato l'esito e il numero di tali attività.*



Lavori

Progettazione

DL/CSE

Forniture

Delivery & Assurance

Logistica

KPI QUALITATIVI E QUANTITATIVI

100%

■ Puntualità di consegna e controllo qualità dei materiali forniti	70%
■ Non conformità rilevate in fase di Collaudo	30%





IL MODELLO – Aree Nere (A&B)



Lavori

Progettazione

DL/CSE

Forniture

Delivery & Assurance

Logistica



KPI QUANTITATIVI

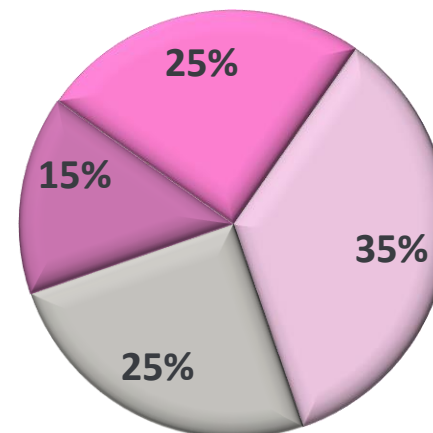
60%

■ Espletamento DAC in SLA	35%
■ GPON in SLA	25%

KPI QUALITATIVI

40%

■ Post-Provisioning	15%
■ Ticket ripetuti	25%

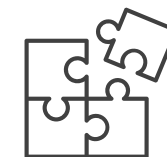


- Espletamento DAC in SLA
- GPON in SLA
- Post-provisioning
- Ticket ripetuti





IL MODELLO – Aree Bianche (C&D)



Lavori

Progettazione

DL/CSE

Forniture

Delivery & Assurance

Logistica

KPI CREATION

70%

- Rispetto dei piani 25%
- Qualità 25%
- Rete costruita 10%
- FTE medi giornalieri 40%

KPI HSEQ

30%

Non Conformità rilevate mediante check-list che valutano
Qualità, Sicurezza e Ambiente

- Check-list 1° livello: DL/CSE
- Check-list 2° livello: OF
- Numero e Gravità Infortuni
- Mancata comunicazione Infortuni

Presente fattore correttivo di penalità / premialità legato alle performance QHSE dell'Impresa



Lavori

Progettazione

DL/CSE

Forniture

Delivery & Assurance

Logistica

KPI QUALITATIVI

100%

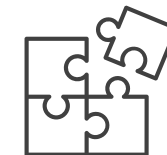
- Redazione Check-list DL 30%
- Compilazione Giornale dei Lavori 30%
- Redazione Check-list CSE 30%
- Risoluzione Non Conformità 10%

**Nel caso in cui siano state eseguite anche attività di Collaudo e Precollaudo, verrà considerato l'esito e il numero di tali attività.*





IL MODELLO – Aree Bianche (C&D)



Lavori

Progettazione

DL/CSE

Forniture

Delivery & Assurance

Logistica



KPI QUANTITATIVI E QUALITATIVI

100%

- Puntualità di consegna e controllo qualità dei materiali forniti 70%
- Non conformità rilevate in fase di Collaudo 30%

Lavori

Progettazione

DL/CSE

Forniture

Delivery & Assurance

Logistica



KPI QUANTITATIVI

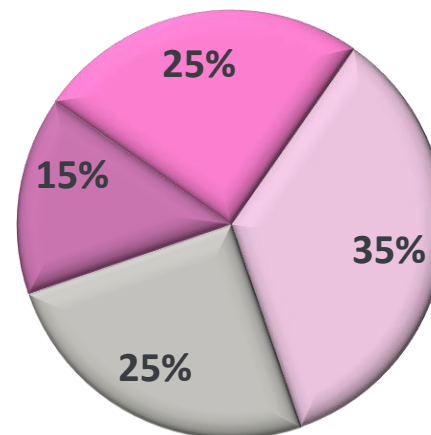
60%

- Espletamento DAC in SLA 35%
- GPON in SLA 25%

KPI QUALITATIVI

40%

- Post-Provisioning 15%
- Ticket ripetuti 25%

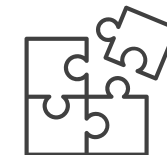


- Espletamento DAC in SLA
- GPON in SLA
- Post-provisioning
- Ticket ripetuti





IL MODELLO – LOGISTICA



Lavori

Progettazione

DL/CSE

Forniture

Delivery & Assurance

Logistica



KPI QUANTITATIVI

100%

- | | |
|--|-----|
| ■ Approntamento ed evasione fisica degli ordini Network Creation | 60% |
| ■ Approntamento ed evasione fisica degli ordini Delivery & Assurance | 40% |

*Il calcolo del rating determina un unico punteggio che tiene conto delle performance complessive misurate sui cluster di operatività.



open fiber

La rete che trasforma l'Italia

FINE
